

BESKRIVELSE AF UNIFORMSREGLEMENT.

Fig. 1. DIREKTØR.

Epaulet m. rød Kant, indenfor den røde Kant 2 Stk. 7 mm. brede Guldlidser med 2 mm.s Afstand, følgende den røde Kant, Korpsmærke, nærmest Kraven ZR Guldknapp paa modsat Side af Korpsmærket 1 Z-R Stjerne. Krave: 1 Stk. stor 8-takket Guldstjerne paa hver Side af Sammenhægtningen. Hue: Guldbroderet ZR Huemærke (broderet paa selve Huebaandet), Guldknapper i Siden og en 6 mm. bred, flettet guldvirket Stormrem, Guldkokarde.-

Fig. 2. STATIONSCHEF.

Epaulet m. rød Kant, indenfor den røde Kant 1 Stk. 7 mm. bred Guldlidse anbragt som ovenfor nævnt, Korpsmærke, nærmest Kraven ZR Guldknapp, paa modsat Side af Korpsmærket 1 6-takket Guldstjerne. Krave: 1 Stk. mindre 8-takket Guldstjerne, paa hver Side af Sammenhægtningen. Guldbroderet Z-R. Huemærke, Guldknapper i Siden, en 10 mm. flad guldvirket Stormrem, Sølvkokarde.-

Fig. 3. Stationsleder.

Skulderstrop m. 3 Bjælker, Korpsmærke, indenfor den røde Kant en 2 mm. bred snoet Guldsnor. Krave: 3 ZR Stjerner. Hue: Guldknapper i Siden, 2-delt Guldstormrem, Sølvkokarde.-

Fig. 4. Overassistent.

Skulderstrop m. 3 Bjælker, Korpsmærke. Krave: 3 ZR Stjerner. Hue: Guldknapper og Lakstormrem. Sølvkokarde.

Fig. 5. Assistent,Chauffør.

Skulderstrop m. 2 Bjælker, Korpsmærke. Krave: 2 ZR Stjerner. Hue: Sølvknapper og Lakstormrem. Sølvkokarde.-

Fig. 6. Medhjælper.

Skulderstrop m. 1 Bjælke, Korpsmærke. Krave: 1 Z-R Stjerne. Hue: Sølvknapper og Lakstormrem. Sølvkokarde.-

Fig. 7. Elev.

Skulderstrop u. Bjælker, Korpsmærke. Krave: 1 ZR Stjerne. Hue: Sølvknapper og Lakstormrem. Sølvkokarde.-

Akquisitionen:

Fig. 8. Overinspektør.

Skulderstrop m. en 2 mm. bred snoet Guldsnor indenfor den røde Kant og en i Midten paa langs løbende 7 mm. bred Guldlidse. Korpsmærke. Krave: 3-5-kantede Guldstjerner paa hver Side af Sammenhægtningen. Hue: som Fig. 3.

Fig. 9. Inspektør.

Skulderstrop Korpsmærke, en i Midten paa langs løbende 7 mm. bred Guldlidse. Krave: 2-5-kantede Guldstjerner paa hver Side af Sammenhægtningen. Hue: som Fig. 5.-

Fig. 10. Repræsentant.

Blank Skulderstrop med Korpsmærke. Krave: 1-5-kantet Stjerne paa hver Side af Sammenhægtningen. Hue: som Fig. 6.

HJÆLME:

Fig. 11. Stationsleder.

Brandsol m. ZR Guldmærke samt Guldskælkæde.

Fig. 12. Overassistent.

Mindre Brandsol m. ZR Guldmærke og almindelig Stormrem.-

Fig. 13. Assistent, Chauffør.

Kokarde m. ZR Guldmærke og almindelig Stormrem.-

Fig. 14. Mandskab.

ZR Guldmærke og almindelig Stormrem.

Fig. 15 A.: Hue-og Korpsmærke samt Hjelmmærke i Guld.

Fig. 15 B.: ZR Stjerne til Krave.

Fig. 15 C.: Uniformsknap, stor

Fig. 15 D.: " , lille.

Fig. 16. Standard Klædeuniformsjakke.

Fig. 17. Standard Klædekappe.

Fig. 18. Over-alls.

Fig. 19. Drejlstrøje, grøn, til Sommerbrug.

Fig. 20. Benklæder, lange.

Fig. 21. Benklæder, til lange Støvler.

Fig. 22. Skjorte m. Slips.

Fig. 23. ZR Stofmærke, vaskeægte til Skjorte og Over-alls.-

Guldlidser til Bjælker paa Skulderstropper skal være 7 mm. brede og Afstanden mellem Lidserne skal være 7 mm. naar der er 3 Bjælker, 14 mm. naar der er 2 Bjælker og ved en Bjælke sættes denne midt mellem Korpsmærket og Armesømmen.-

Saafermt Stationsledere og Overassistenter ønsker dette, kan ZR Huemærket fremskaffes i Guldbroderi og Assistent, Chauffør i Sølvbroderi til en Pris å Kr. 10,00 Stk. Leveringstid for broderede Huemærker er ca. 14 Dage.- Zone-Redningskorpset leverer gratis: Hue- og Skulderstropmærker i Guld (støbte), Knapper, ZR Stjerner, ZR Hueknapper, Bjælker (Guldlidser) til Skulderstropper.-

Brandsole, Skælkæder, Stormremme o. lign. leveres til billigste Dagspris.-

Vi er til Tjeneste med alt indenfor Uniformering, Prøver og Pris tilsendes gerne mod Forlangende.-

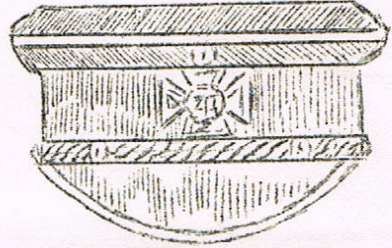
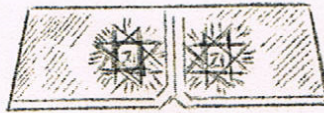
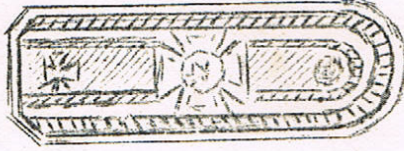
Alt Tilbehør til Uniformer og Huer med ZRs Mærke eller Vaaben forbliver altid ZRs Ejendom.-

Eskildstrup F., den 1. Februar 1935.-

ZONE-REDNINGSKORPSET.

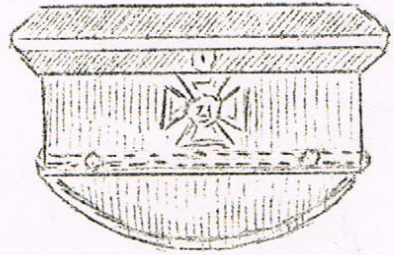
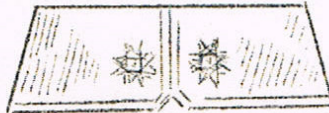
Direktionen.

UNIFORMSREGLEMENT.



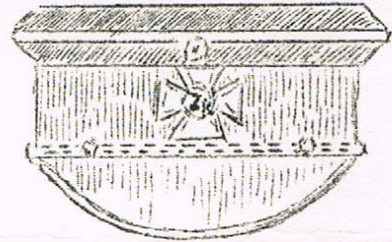
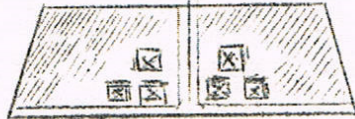
Nr. 1.

Direktør.



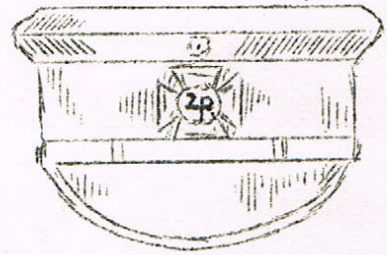
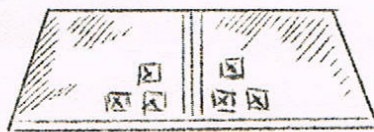
Nr. 2.

Stationschef.



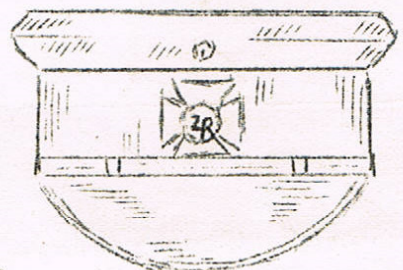
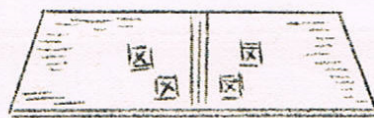
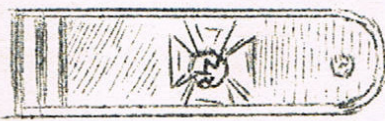
Nr. 3.

Stationsleder.



Nr. 4.

Overassistent.

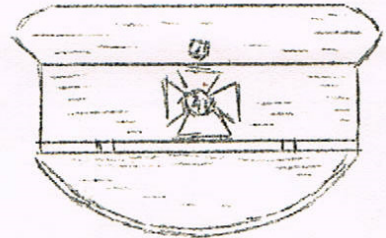
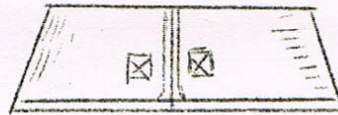


Nr. 5.

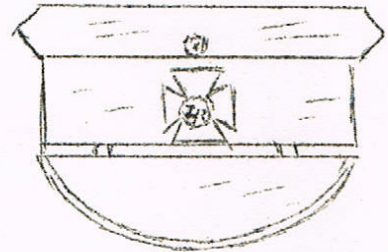
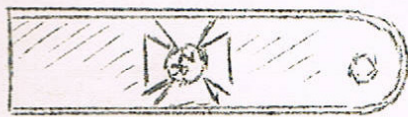
Assistent-Chauffør.

Blad II ZR - 35.

UNIFORMSREGLAMENT.

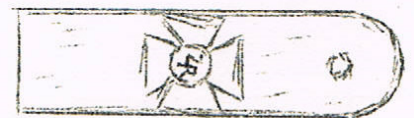
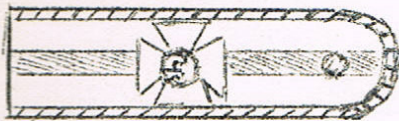


Nº 6. MEDHJÆLPER.



Nº 7 ELEV.

AKVISITIONEN



Nº 8.

Nº 9.

Nº 10.



OVERINSPEKTØR-INSPEKTØR-REPRÆSENTANT.

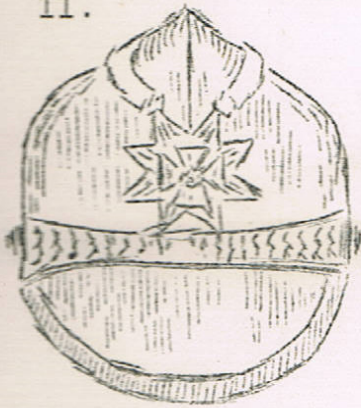
Huer som henholdsvis Fig. 3-5-6.

BLAD III

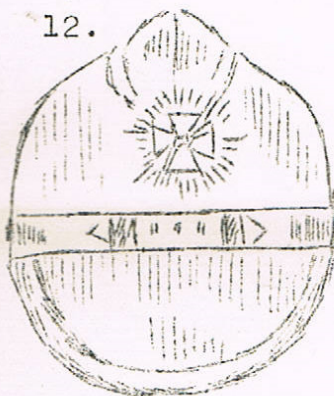
ZR - 35.

11.

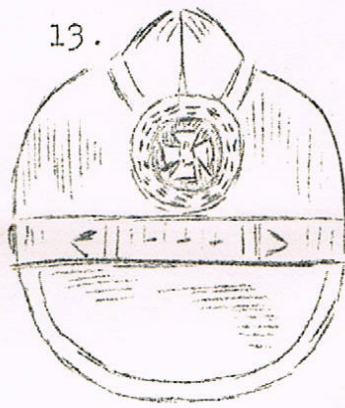
UNIFORMSREGLERET - HJÆLME.



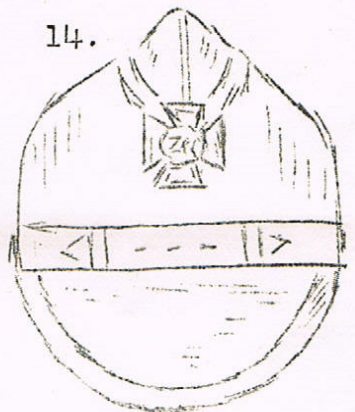
Stationsleder.



Overassistent.

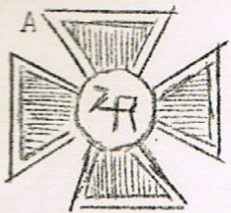


Assistent-Chauffør.



Mandskab.

15 A



15 B.



BEKLÆDNING.

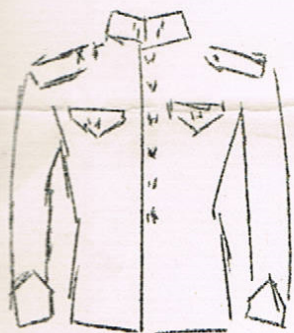
15 C.



15 D.

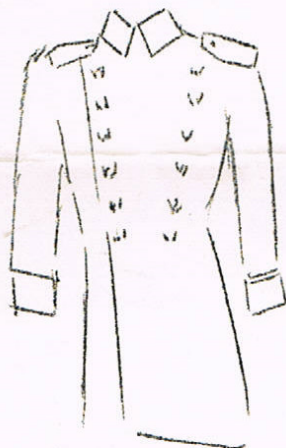


16.



UNIFORMSJAKKE

17.



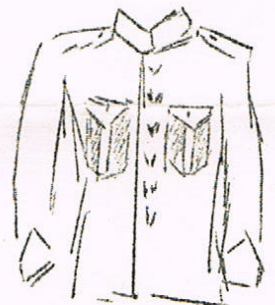
KAPPE

18.



OVERALLS

19.



CRØN

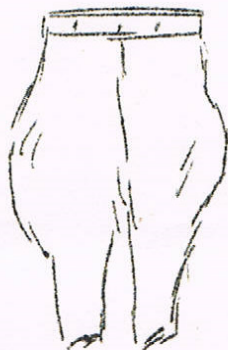
DRIEMLSTRØJE.

20.



BENKLÆDER

21.



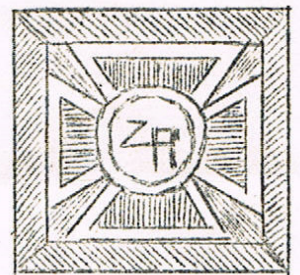
BENKLÆDER
TIL STØVLER

22.



SKJORTE

23.



STOFMÆRKE